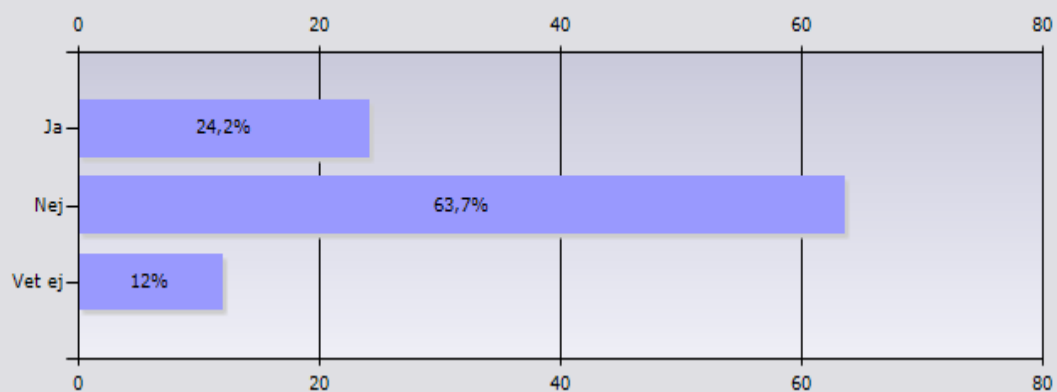




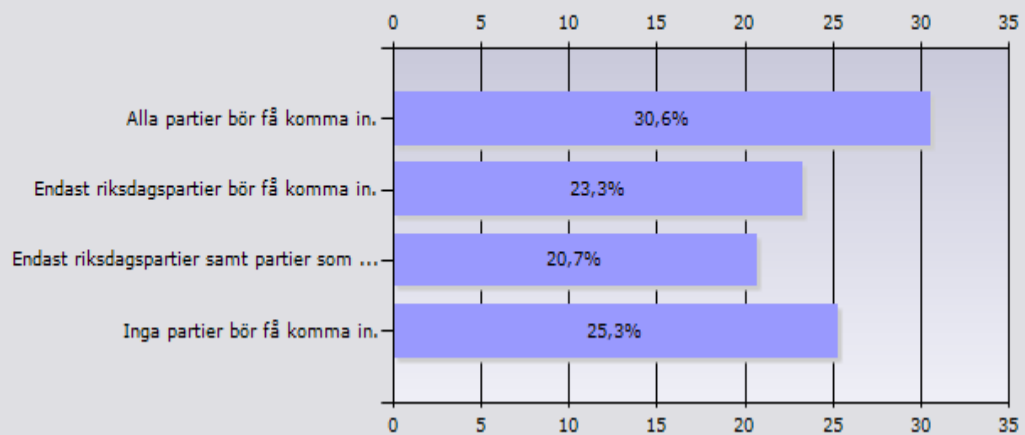
# **Skolfronts lärarbarometer om politiska partier i skolan**

1. Tycker du att partier som Sverigedemokraterna och Nationaldemokraterna, vars politiska budskap kan tolkas som främlingsfientligt, ska få komma in på skolorna och informera om sin politik?



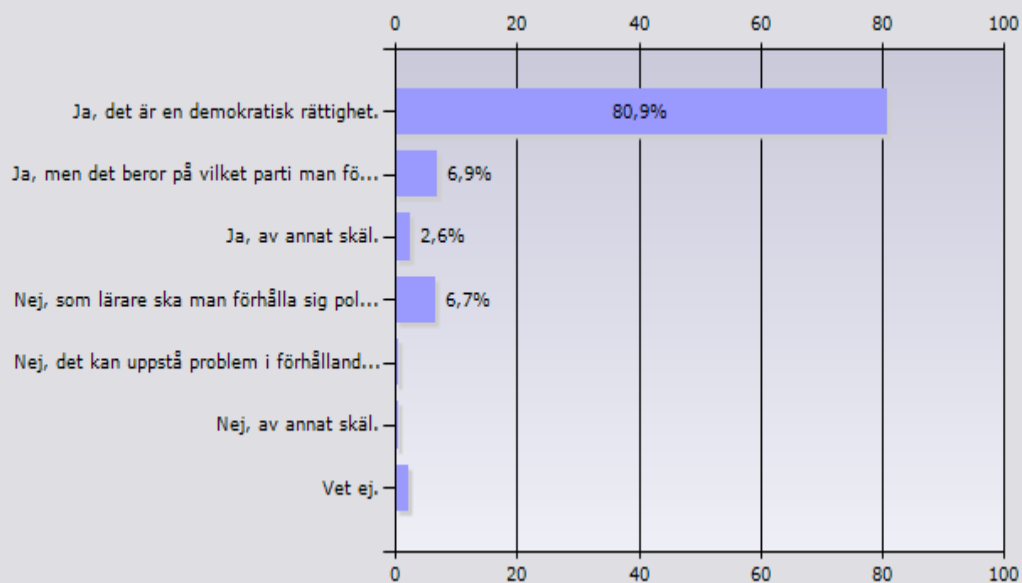
	Procent	Antal
Ja	24,2%	113
Nej	63,7%	297
Vet ej	12%	56
Svarande		466
Inget svar		1

2. Tycker du att politiska partier överhuvudtaget ska få komma in på skolorna för att informera om sin politik? I så fall vilka partier?



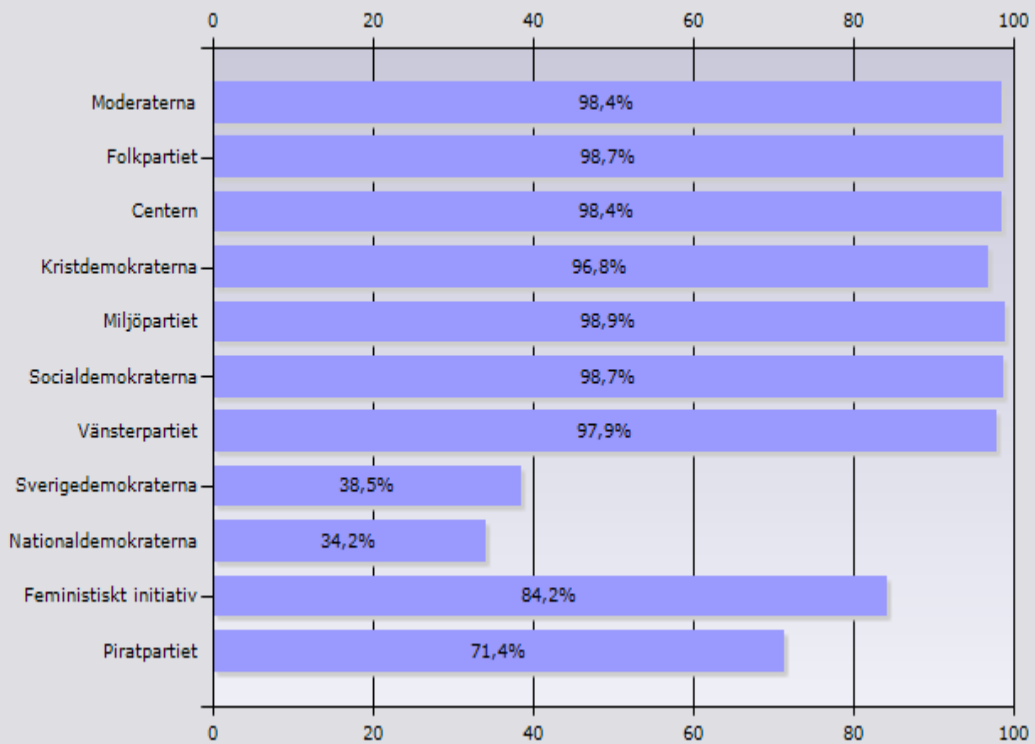
	Procent	Antal
Alla partier bör få komma in.	30,6%	139
Endast riksdagspartier bör få komma in.	23,3%	106
Endast riksdagspartier samt partier som sitter i kommunfullmäktige.	20,7%	94
Inga partier bör få komma in.	25,3%	115
Svarande		454
Inget svar		13

### 3. Anser du att det är förenligt att vara politiskt aktiv och arbeta som lärare?

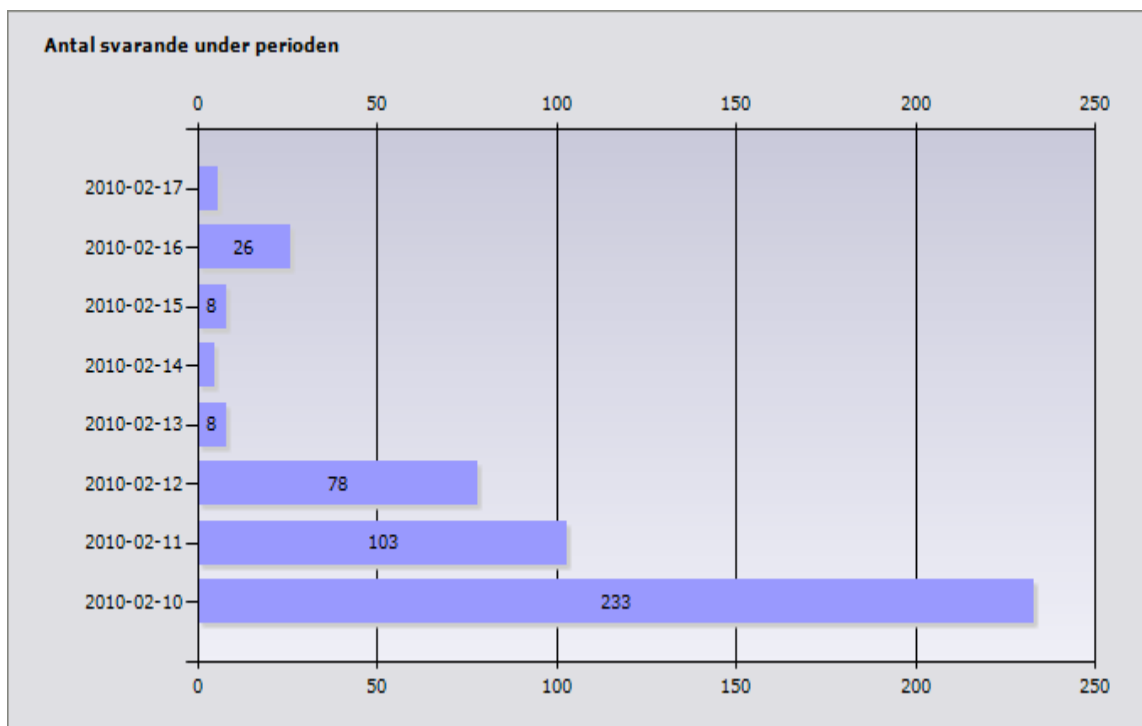


	Procent	Antal
Ja, det är en demokratisk rättighet.	80,9%	377
Ja, men det beror på vilket parti man företräder.	6,9%	32
Ja, av annat skäl.	2,6%	12
Nej, som lärare ska man förhålla sig politiskt neutral.	6,7%	31
Nej, det kan uppstå problem i förhållande till arbetsgivare eller elever.	0,4%	2
Nej, av annat skäl.	0,4%	2
Vet ej.	2,1%	10
Svarande		466
Inget svar		1

4. Vilka av följande partier kan man vara politiskt aktiv i och samtidigt arbeta som lärare?



	Procent	Antal
Moderaterna	98,4%	368
Folkpartiet	98,7%	369
Centern	98,4%	368
Kristdemokraterna	96,8%	362
Miljöpartiet	98,9%	370
Socialdemokraterna	98,7%	369
Vänsterpartiet	97,9%	366
Sverigedemokraterna	38,5%	144
Nationaldemokraterna	34,2%	128
Feministiskt initiativ	84,2%	315
Piratpartiet	71,4%	267
Svarande		374
Inget svar		47



Mottagare	Ej kontaktbara	Svarande	Svarsfrekvens
624	15	467	76,7%