



RYMDLÅTAR SKA VI ÅKA NU I EVIGHETER?

STÖLUND BINGERT JONSTOIT

H. F#. C#. F#. H. F#. C#.

rita rita rita rita rita rita rita rita

F#. G. G.

Ritaaaaaaaa-aaaaaaaaa *NÄR DU SÄGER*

D

mars *SÅ TÄNKER JAG PÅ EN OST LÅNGT BORT* *DEN ÄR*

G.

ORANGE MED STORA HÅL I OCH RYMDVÄGEN DIT ÄR KORT

G. D

MEN OM MAN ÅKER DIIIIIIIT *VART ÅKER MAN VIDARE SEN?*

Om man inte bara vill *ÅKA HEM DIREKT I*

G. G.

gen *DET ÄR DET SOM JAG TÄNKER PÅ* *NÅT SOM INGEN*

D

riktigt vet *FÖR HUR LÅNGT ÄR HALVVÄGS*

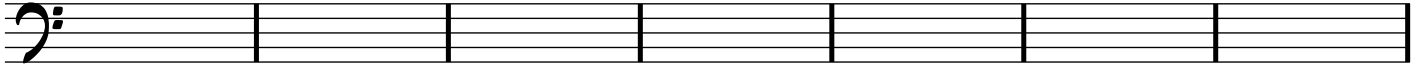
E

E

Ami

E

Ami



TOG

SLUT

DÅ SKULLE MAN RITA

MAN SKULLE RITA

MAN SKULLE

Dmi

Ami

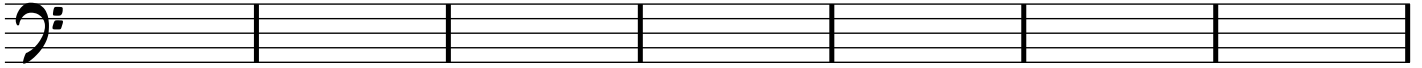
E

Ami

E

Ami

E



RITA RITA

RITA RITA

RITA RITA

RITA MAN SKULLE RITA

MAN SKULLE RITA

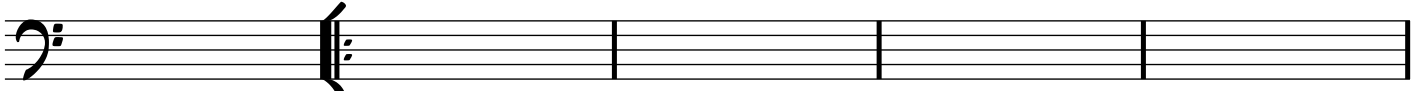
Ami

Dmi

Ami

E

Ami



MAN SKULLE

RITA RITA

RITA RITA

RITA RITA

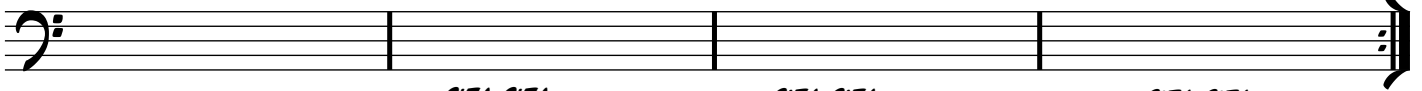
RITA RITA

Dmi

Ami

E

Ami



RITA RITA

RITA RITA

RITA RITA

RITA RITA