



Avsnitt 8

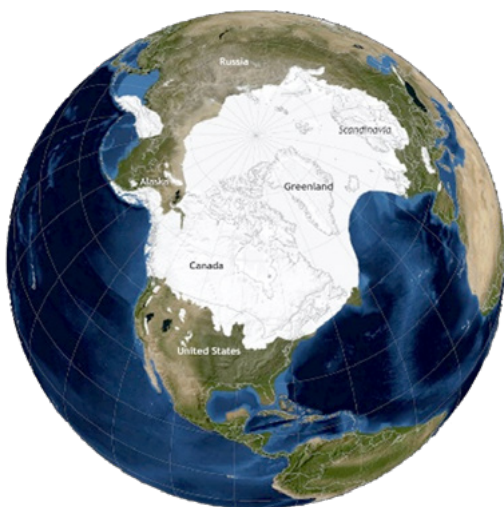
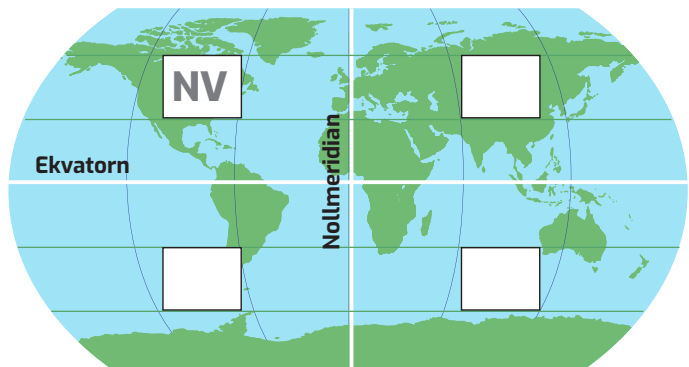
Kanada

Vancouver 49.24 N, 123.07 V

UPPDRAG

Kolla, fixa, svara & ta reda på:

1. Kanada och Sverige hade istid samtidigt och det kan man se spår av i naturen. Flora och Mortensen vilar vid en stor sten, ett flyttblock. Vad är ett flyttblock?
2. Varför står flyttblocken där de står? Hur har de hamnat där?
3. Vilka andra spår där isen har förändrat landskapet kan du se i avsnittet?
4. Jordklotet kan delas upp i fyra olika delar. Ekvatorn delar upp jorden i en nordlig och en sydlig halva. Nollmeridianen (längdgrad/Lat 0) delar upp jorden i en västlig och en östlig halva. Skriv in bokstäverna N (norr), S (söder), Ö (öst) och V (väst) i rätt rutor.



Kartan visar hur stort område som täcktes av is under den senaste istiden. Kan du se vilka länder som täcktes av is?

Titta gärna på faktaserien **Floras loggbok** för att lära dig mer om olika typer av skog!

TIPS

