



SÄNDNINGSDATUM: 2008-09-17

ARBETSUPPGIFTER: GUNILLA AUGRELL  
DAGMAR PIRNTKE

PRODUKTION: HOFMANN & VOGES

PROJEKTANSVARIG: KRISTINA BLIDBERG

**TYSKA**  
**ARBETSBLAD**  
PROGRAMNR 100664/tv9

Folge 9 – Die, in der Axel ständig grün ist

# Türkisch für Anfänger

Diese Arbeitsblätter gibt es:

1. Vokabeln zur Sendung
2. Ideenliste (auf Deutsch)
3. Türkisch für Anfänger – om serien (på svenska)
4. Basarbetsblad (på svenska)
5. Theater spielen





SÄNDNINGSDATUM: **2008-09-17**  
ARBETSUPPGIFTER: **GUNILLA AUGRELL**  
**DAGMAR PIRNTKE**  
PRODUKTION: **HOFMANN & VOGES**  
PROJEKTANSVARIG: **KRISTINA BLIDBERG**

**TYSKA**  
**ARBETSBLAD**  
PROGRAMNR 100664/tv9

Folge 9 – Die, in der Axel ständig grün ist

# Türkisch für Anfänger

## 1. Vokabeln zur Sendung

<b>verklemmt</b>	hämmade
<b>Du Penner!</b>	Din loser!
<b>sich anzicken</b>	vara bitchig, otrevlig mot varandra
<b>der China-Böller -</b>	kinapuff
<b>Du Vollspast!</b>	Din idiot!
<b>verrecken</b>	kola



SÄNDNINGSDATUM: **2008-09-17**  
ARBETSSUPPGIFTER: **GUNILLA AUGRELL**  
**DAGMAR PIRNTKE**  
PRODUKTION: **HOFMANN & VOGES**  
PROJEKTANSVARIG: **KRISTINA BLIDBERG**

**TYSKA**  
**ARBETSBLAD**  
PROGRAMNR 100664/tv9

Folge 9 – Die, in der Axel ständig grün ist

# Türkisch für Anfänger

## 2. Ideenliste

### Drei Fragen

1. Welche neuen Wörter hast du in dieser Folge gelernt?
2. Beschreibe eine Szene, die du besonders gut findest. Was gefällt dir daran?
3. Mit welcher Person kannst du dich in dieser Folge am besten identifizieren? Warum?

### Inhaltsfragen

1. Folge 9 heißt „Die, in der Axel ständig grün ist“. Warum heißt sie so? Erkläre!
2. In dieser Folge spielt Sex eine große Rolle. Welche Einstellung haben die Hauptpersonen der Serie zum Sex?

### Diskussionsfragen

1. Wie wichtig ist das „erste Mal“?
2. Sex und Gruppendruck – diskutiere!

### Schreibaufgabe

1. Lena, Cem, Doris, Yağmur und die anderen repräsentieren in der Serie bestimmte „Typen“: Jugendliche, großer Bruder, Mutter, strenggläubige Muslimin ...
  - a) Passt die Einstellung zum Sex zu den einzelnen Rollen? Nenne Beispiele!
  - b) Mit welcher Einstellung kannst du dich am besten identifizieren?

### Theater spielen

Axel lädt Lena zum Zelten ein. Axel möchte Lena den Sternschnuppenregen zeigen, aber Lena glaubt, dass er eigentlich etwas ganz anderes will ... Die Szene findest du auf Arbeitsblatt 5.



SÄNDNINGSDATUM: 2008-09-17

ARBETSSUPPGIFTER: GUNILLA AUGRELL

DAGMAR PIRNTKE

PRODUKTION: HOFMANN & VOGES

PROJEKTANSVARIG: KRISTINA BLIDBERG

**TYSKA**  
**ARBETSBLAD**  
PROGRAMNR 100664/tv9

Avsnitt 9 – i vilket Axel alltid är ”grön“

# Türkisch für Anfänger

## 3. Om serien

Kommer ni ihåg den lätt kaotiska familjen Schneider-Öztürk från Berlin? Lena, Cem, Doris och de andra? Det hela började ju med att Doris lärde känna den turkiske kriminalkommissarien Metin, som blev hennes stora kärlek. Doris flyttar ihop med Metin och det betyder att Lena och hennes yngre bror får en ny familj. Metin tar nämligen med sig två barn in i den multikulturella lapptäcksfamiljen: Yağmur, den ”nya system”, är en strängt troende muslim och ”brodern” Cem är en wannabe-macho. De fyra syskonens olika kulturer krockar med varandra. Doris och Metin gör sitt bästa för att hålla samman sin kaotiska tysk-turkiska storfamilj men det är inte alltid så lätt. Snabbt uppstår kritiska situationer som till exempel när Lena följer med till böneskolan eller när Yağmur av misstag råkar äta fläskkött och menar att det är Doris fel. Och sedan är det Axel vars båda föräldrar är döda. Han är Lenas klasskamrat och går i terapi hos Doris, som är psykoterapeut. Axel är i hemlighet kär i Lena, men för henne är han bara en kompis – eller?

Hur fortsätter det nu hos familjen Schneider-Öztürk? Mycket nöje med de sex nya avsnitten i den prisbelönta serien *Türkisch für Anfänger!*

### Persongalleri

**Lena** berättar om den dagliga fasan i den nya storfamiljen för sin enda kompis Kati. Hon gör det med hjälp av en videokamera – till Amerika!

**Nils** är Lenas yngre bror.

**Doris** är mamma till Lena och Nils. Hon är mycket liberal, mycket kaotisk och en riktig nolla i hushållet.

**Cem** är en machokille som till varje pris försöker dölja sin romantiska sida.

**Yağmur** är Cems syster och en familjemänniska. Hon längtar efter sitt turkiska hemland och saknar sin döda mor. Hon tycker att Doris, Nils och Lena är bara jobbiga.

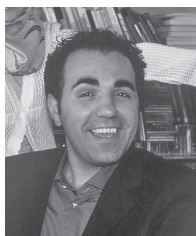
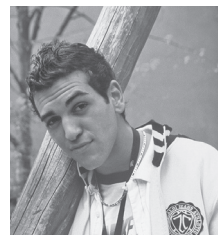
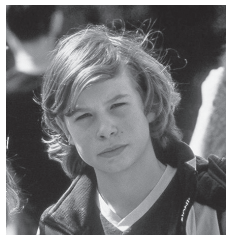
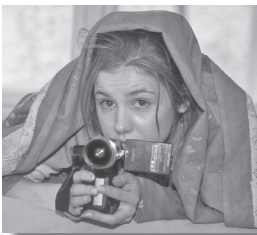
**Metin** är konflikträdd och lider därför svårt av alla problem i sin nya storfamilj.

**Axel** har inga föräldrar längre och gillar därför att vara hos familjen Schneider-Öztürk. Och av Lena vill han gärna ha mer...

**Opa** anser sig vara perfekt – men också han har sina hemligheter!

**Ching** skapar osäkerhet överallt.

**Costa** är Cems bästa vän.





SÄNDNINGSDATUM: 2008-09-17

ARBETSUPPGIFTER: GUNILLA AUGRELL  
DAGMAR PIRNTKE

PRODUKTION: HOFMANN & VOGES

PROJEKTANSVARIG: KRISTINA BLIDBERG

TYSKA  
ARBETSBLAD  
PROGRAMNR 100664/tv9

Avsnitt 9 – i vilket Axel alltid är ”grön“

# Türkisch für Anfänger

## 4. Basarbetsblad

Lena och Axel är ihop. Allt kunde vara toppen, men Lena tror att för Axel räcker det inte med att pussas och hålla handen. Själv vill hon absolut inte gå längre! Och så är det Cem. Lena tror att han har kärleksbekymmer på grund av Ching. Men han har bara ögon för – Lena!

### Tre frågor

1. Vilka nya ord har du lärt dig i det här avsnittet?
2. Beskriv en scen som du tycker är särskilt bra. Vad gillar du med scenen?
3. Vem har du lättast att identifiera dig med i avsnittet? Varför?

### Innehållsfrågor

1. Avsnitt 9 heter ”i vilket Axel alltid är grön”. Varför heter det så? Förklara!
2. I det här avsnittet spelar sex en stor roll. Vilken inställning till sex har huvudpersonerna i serien?

### Diskussionsfrågor

1. Hur viktig är ”första gången”?
2. Sex och gruppträck – diskutera!

### Skrivuppgift

1. Lena, Cem, Doris, Yağmur och de andra representerar i serien olika, väldigt tydliga karaktärer, bland annat: ungdomar, storebror, mamma, strängt troende muslim.
  - a) Har de olika personerna den inställning till sex, som du trodde?
  - b) Vilken inställning stämmer bäst med din egen?

### Spela teater

Axel bjuder med Lena att tälta. Han vill gärna visa henne ett stjärnfall, men Lena tror att han egentligen vill något helt annat... Scenen hittar du på arbetsblad 5.



SÄNDNINGSDATUM: **2008-09-17**  
ARBETSSUPPGIFTER: **GUNILLA AUGRELL**  
**DAGMAR PIRNTKE**  
PRODUKTION: **HOFMANN & VOGES**  
PROJEKTANSVARIG: **KRISTINA BLIDBERG**

**TYSKA**  
**ARBETSBLAD**  
PROGRAMNR 100664/tv9

Folge 9 – Die, in der Axel ständig grün ist

# Türkisch für Anfänger

## 5. Theater spielen

Axel lädt Lena zum Zelten ein. Axel möchte Lena den Sternschnuppenregen zeigen, aber Lena glaubt, dass er eigentlich etwas ganz anderes will ...

Hier sind drei Vorschläge, wie ihr mit der folgenden Szene arbeiten könnt:

1. Lest die Szene mehrere Male mit verteilten Rollen. Spielt sie dann in der Klasse.
2. Spielt die Szene mit eigenen Worten.
3. Denkt euch eine ähnliche Szene zum selben Thema aus. Vielleicht reagiert Axel ja auch ganz anders?

**Es ist dunkel. Lena und Axel zelten.**

**AXEL:** Die Sternschnuppen kommen gleich.

**LENA:** Hm, sicher.

**AXEL:** Wieso hast du nichts an? Aber wir wollten doch langsam machen.

**LENA:** Mann, Axel, ich bin vielleicht unerfahren, aber nicht doof. Ich weiß das von dir und Ching. Von wegen du hast noch nie.

**AXEL:** Aber ich hab doch gar nicht gesagt, ich hab noch nie. Ich hab gesagt, es war nichts Besonderes.

**LENA:** Okay, dann wird das jetzt hier was ganz Besonderes.

**AXEL:** Liebst du mich?

**LENA:** Ich ... ich mag dich supergerne und mehr weiß ich dann danach?

**AXEL:** Boah, Lena!

**LENA:** Komm schon, Axel. Wofür sind wir denn hier? Garantiert nicht zum Sternschnuppen Gucken!

**AXEL:** Mann, dafür bist du mir doch viel zu wichtig, als dass ich so 'ne Aufreißnummer starten würde. Aber offensichtlich ist dir die Sache nicht so ernst wie mir.

**LENA:** Axel, jetzt tu doch nicht unschuldig! Ich glaub dir kein Wort! Axel! (*zu sich selbst*) Sternschnuppen. Viele Sternschnuppen ...